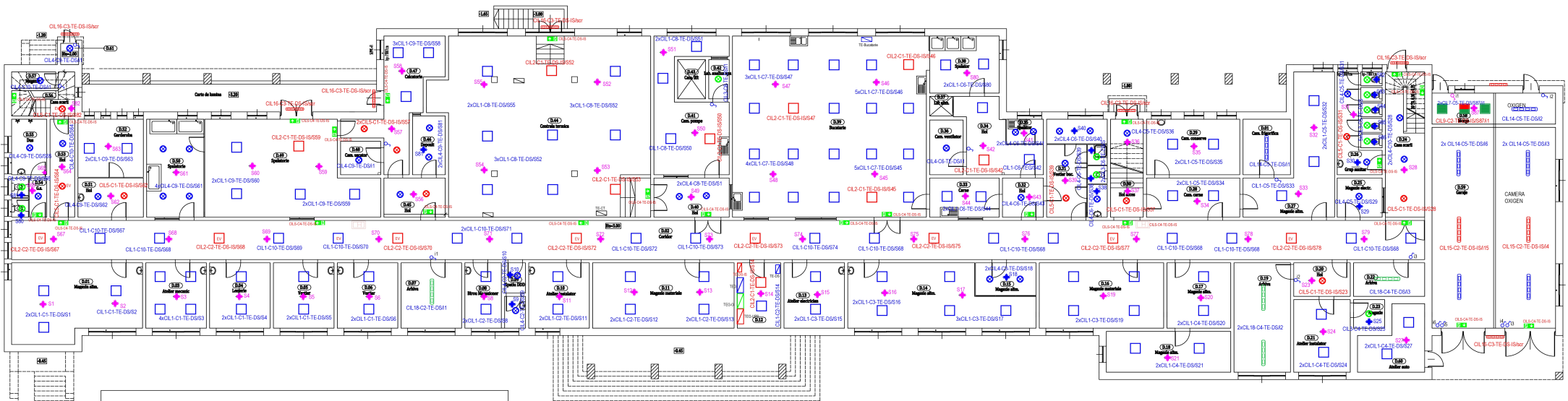


DEMISOL



LEGENDA

CL. 1 Corp de iluminat LED pentru montaj incastat, 60 x 60cm CRI>80, IP44, echipat cu LED, 4300 lm, 34,5W, 4000K, balast DALI - utilizat pentru iluminatul normal

CL. 2 Corp de iluminat LED pentru montaj incastat, 60 x 60cm CRI>80, IP44, echipat cu LED, 4300 lm, 34,5W, 4000K, balast DALI - utilizat pentru iluminatul securitate impotriva panicii (timp de functionare minim 1h)

CL. 2 Corp de iluminat LED pentru montaj incastat, 60 x 60cm CRI>80, IP44, echipat cu LED, 4300 lm, 34,5W, 4000K, balast DALI - utilizat pentru iluminatul securitate de evacuare (timp de functionare 3h)

CL. 3 Corp de iluminat pentru montaj incastat tip spot, CRI>80, IP54, echipat cu LED balast DALI, 1100 lm, 11,5W, 4000K utilizat pentru iluminatul normal

CL. 4 Corp de iluminat pentru montaj incastat tip spot, CRI>80, IP54, echipat cu LED echipat cu LED, balast DALI, 2200 lm, 20,5W, 4000K utilizat pentru iluminatul normal

CL. 5 Corp de iluminat pentru montaj incastat tip spot, CRI>80, IP54, echipat cu LED echipat cu LED, balast DALI, 2200 lm, 20,5W, 4000K utilizat pentru iluminatul siguranta impotriva panicii (timp de functionare minim 1h)

CL. 5 Corp de iluminat pentru montaj incastat tip spot, CRI>80, IP54, echipat cu LED echipat cu LED, balast DALI, 2200 lm, 20,5W, 4000K utilizat pentru iluminatul securitate de evacuare (timp de functionare 3h)

CL. 7 Corp de iluminat pentru montaj incastat, pentru spoturi scurte -40x60cm balast DALI, CRI>90, IP65, echipat cu LED, 5500 lm, 63W, 4000K utilizat pentru iluminatul normal

CL. 9 Corp de iluminat pentru montaj incastat, pentru spoturi scurte -40x60cm balast DALI, CRI>90, IP65, echipat cu LED, 5500 lm, 63W, 4000K utilizat pentru iluminatul siguranta impotriva panicii (timp de functionare minim 1h)

CL. 14 Corp de iluminat linear LED, CRI>80, IP65, echipat cu LED, 6000 lm, 43W, 4000K utilizat pentru iluminatul normal

CL. 15 Corp de iluminat linear LED, CRI>80, IP65, echipat cu LED, 6000 lm, 43W, 4000K utilizat pentru iluminatul siguranta impotriva panicii (timp de functionare minim 1h)

CL. 16 Corp de iluminat linear LED, CRI>80, IP65, echipat cu LED, 1900 lm, 16W, 4000K utilizat pentru iluminatul securitate de evacuare (timp de functionare 3h)

CL. 18 Corp de iluminat linear LED antex, P-20W-IP66, EX II 3G Ex nR IIC T5 Gc montat in arhiva

CL. 5 Corp de iluminat de securitate pentru evacuare cu LED autonomie 3h - tip LED P-30W-IP44

CL. 5 Corp de iluminat de securitate pentru marcare hidranilor cu kit emergenta autonomie 3h - tip LED P-30W-IP44

Senzor miscare Dynalite 300 grade pentru reglarea intensitatii luminosei odata cu masurarea luminii solare si detectarea a miscari

Senzor miscare Dynalite 90 grade pentru reglarea intensitatii luminosei odata cu masurarea luminii solare si detectarea a miscari-IP54

Senzor miscare 360 grade

Interuptor ST-10A

nr. corpurilor de iluminat

tipul corpurilor de iluminat

2xCL5-C1-TE08 - interuptor (senzor)

nr circuit- tablou

PROIECTANT / AUTORITATEA CONTRACTANTA:
Spital de Pneumoftiziologie, St. Andrei-Valea Isului
Amplasament: Com. Valea Isului

Nr proiect:
2/2022

Tиту проект:
Результаты обследования и расширение инфраструктуры
электрики и де факто медицинской в Спите де
Пнеумофтиологии, Ст. Андрей-Валеа Исуду

Титу planșă:
PLAN INSTALATIE ILUMINAT -DEMISOL

Nr planșă:
1

Proiectant de specialitate:
EDEN DESIGN

Specificatie
Nume
Semnat
Scara
1:100
Data:
MAR 2022
Verificat:
Ing. Predescu Razvan

Stampa proiectantului: NEDULESCU RAZVAN

Stampa verificatorului: VERIFICATOR PROIECT

Stampa autoritatii contractante: ALEXANDRESCU GH. ION

Stampa consilierului: CONSILIER